

### ส่วนที่ 3

#### สรุปข้อมูลแผนพัฒนาจังหวัดเชียงราย

จากผลการวิเคราะห์ศักยภาพพื้นฐานของจังหวัด การวิเคราะห์สภาวะแวดล้อม ผ่านกระบวนการรับฟังความคิดเห็นจากทุกภาคส่วนแบบมีส่วนร่วม จังหวัดได้กำหนดวิสัยทัศน์และยุทธศาสตร์การพัฒนาจังหวัด เชียงรายในระยะ 4 ปี (พ.ศ.2557 – 2560) ดังนี้

วิสัยทัศน์จังหวัดเชียงราย (Vision) “เมืองทองของวัฒนธรรมล้านนา นำการค้าสู่สากล ประชาชนอยู่เย็นเป็นสุข”			
พันธกิจ (Mission)		เป้าประสงค์ (Goal)	
1. สร้างมูลค่าเพิ่มทางเศรษฐกิจ การค้า การลงทุน การท่องเที่ยว การเกษตร และอุตสาหกรรมแปรรูป เพื่อสร้างรายได้ให้ประชาชนในพื้นที่ โดยสนับสนุนปัจจัยพื้นฐานการผลิตได้แก่ การพัฒนาโครงสร้างพื้นฐาน การบริหารจัดการแหล่งน้ำเพื่อการเกษตร การพัฒนาที่ดินให้มีประสิทธิภาพ ภายใต้หลักปรัชญาเศรษฐกิจพอเพียง 2. จรรโลงวัฒนธรรม ศาสนา ศิลปะ ทูทางสังคมของล้านนา การพัฒนาคุณภาพชีวิต การพัฒนาทรัพยากรมนุษย์ การจัดการศึกษาและสาธารณสุขแบบบูรณาการ 3. บริหารจัดการทรัพยากรธรรมชาติและสิ่งแวดล้อม โดยการมีส่วนร่วมของทุกภาคส่วน 4. เสริมสร้างความปลอดภัยในชีวิตและทรัพย์สินในพื้นที่ปกติและชายแดน ป้องกันและปราบปรามปัญหายาเสพติด และพัฒนาความร่วมมือกับประเทศเพื่อนบ้าน 5. ส่งเสริมหลักธรรมาภิบาลในการบริหารจัดการภาครัฐ เพื่อการบริหารงานจังหวัดแบบบูรณาการ		1. เป็นศูนย์กลางการค้า การลงทุน การท่องเที่ยวและ Logistics เชื่อมโยงกลุ่มจังหวัด กลุ่มประเทศ GMS และกลุ่มประเทศอาเซียน + 6 2. เพิ่มรายได้จากการส่งออกสินค้าการเกษตร , OTOP, SMEs ไปยังประเทศ GMS และกลุ่มประเทศอาเซียน + 6 และประเทศอื่นๆ 3. เพื่อนำหลักปรัชญาเศรษฐกิจพอเพียงเป็นแนวทางหลักในการสร้างภูมิคุ้มกันในการสร้างคน สังคม ที่มีคุณภาพและความมั่นคงของชาติ 4. เพื่อดำรงความสมบูรณ์และยั่งยืนใหม่ ทรัพยากรธรรมชาติและสิ่งแวดล้อม	
ประเด็นยุทธศาสตร์การพัฒนาจังหวัดเชียงราย			
ประเด็นยุทธศาสตร์ที่ 1	ประเด็นยุทธศาสตร์ที่ 2	ประเด็นยุทธศาสตร์ที่ 3	ประเด็นยุทธศาสตร์ที่ 4
พัฒนาขีดความสามารถในการแข่งขันด้านการค้า การลงทุน การเป็นศูนย์กลางคมนาคม การท่องเที่ยวและวิถีการผลิต การเกษตรยั่งยืน เชื่อมโยงกับกลุ่มประเทศ GMS และ ASEAN	การใช้บริบทด้านการศึกษาศิลปวัฒนธรรมที่เป็นเอกลักษณ์ของท้องถิ่นตามแนวคิดทางปรัชญาเศรษฐกิจพอเพียง เพื่อสร้างภูมิคุ้มกันของครอบครัวชุมชนและสังคม	การพัฒนาคุณภาพชีวิต เพื่อให้ประชาชนอยู่เย็นเป็นสุข	การพัฒนาทรัพยากรธรรมชาติและสิ่งแวดล้อมให้ดำรงความสมบูรณ์และยั่งยืน

## แผนที่ยุทธศาสตร์จังหวัดเชียงราย

### เป้าประสงค์

1. เป็นศูนย์กลางการค้า การลงทุน การท่องเที่ยว Logistics เชื่อมโยงกลุ่มจังหวัด กลุ่มประเทศ GMS และกลุ่มประเทศอาเซียน + 6
2. เพิ่มรายได้จากการส่งออกสินค้าการเกษตร, OTOP, SMEs ไปยังประเทศ GMS และกลุ่มอาเซียน + 6 และประเทศอื่นๆ
3. เพื่อนำหลักปรัชญาเศรษฐกิจพอเพียงเป็นแนวทางหลักในการสร้างภูมิคุ้มกันในการสร้างคน สังคม ที่มีคุณภาพและความมั่นคงของชาติ
4. เพื่อดำรงความสมบูรณ์และยั่งยืนให้ทรัพยากรธรรมชาติและสิ่งแวดล้อม

### วิสัยทัศน์ จังหวัดเชียงราย

“ เมืองทองของวัฒนธรรมล้านนา  
น่านการค้าสู่สากล  
ประชาชนอยู่เย็นเป็นสุข ”

ยุทธศาสตร์ที่ 1 พัฒนาขีดความสามารถในการแข่งขันด้านการค้า การลงทุนเป็นศูนย์กลางคมนาคม การท่องเที่ยวและวิธีการผลิต การเกษตรยั่งยืน เชื่อมโยงกับกลุ่มประเทศ GMS และ ASEAN

ยุทธศาสตร์ที่ 3 การพัฒนาคุณภาพชีวิตเพื่อให้ประชาชนอยู่เย็นเป็นสุข

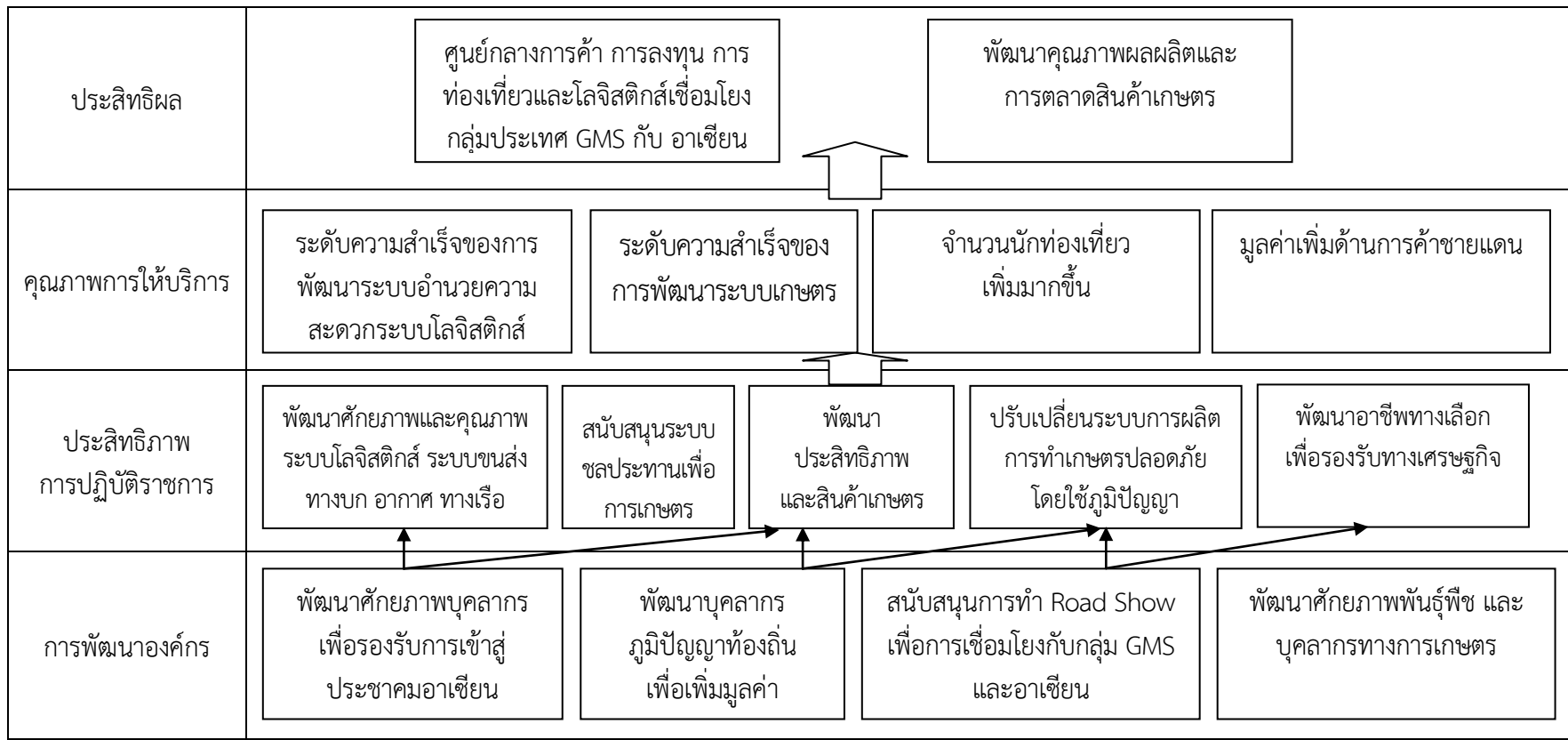
ยุทธศาสตร์ที่ 2 การใช้บริบทด้านการศึกษา ศิลปวัฒนธรรม ที่เป็นเอกลักษณ์ของท้องถิ่น ตามแนวคิดทางปรัชญาเศรษฐกิจพอเพียง เพื่อสร้างภูมิคุ้มกันของครอบครัว ชุมชน และสังคม

ยุทธศาสตร์ที่ 4 การพัฒนาทรัพยากรธรรมชาติและสิ่งแวดล้อมให้ดำรงความสมบูรณ์และยั่งยืน

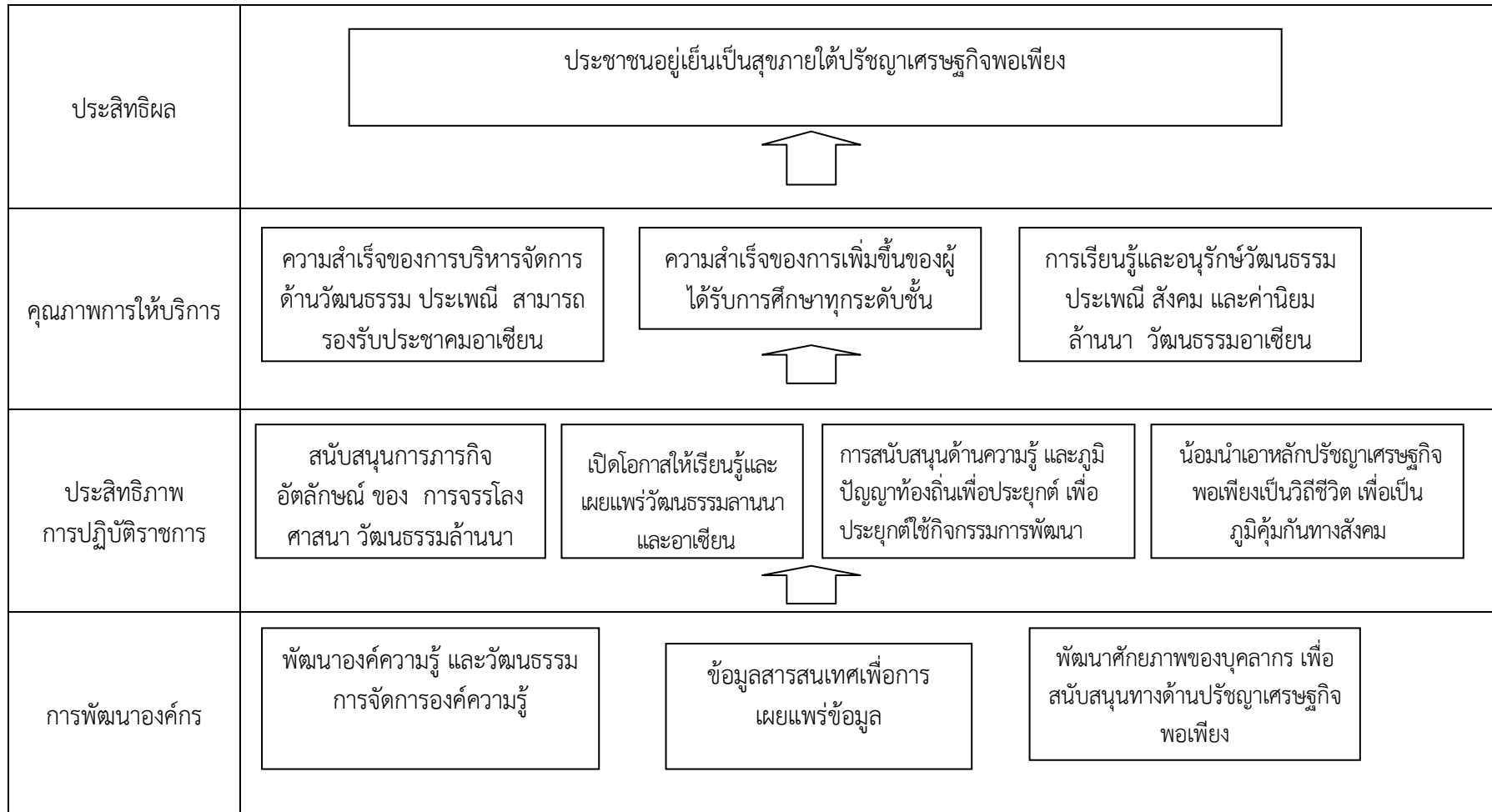
### พันธกิจ

1. สร้างมูลค่าเพิ่มทางเศรษฐกิจ การค้า การลงทุน การท่องเที่ยว การเกษตร และอุตสาหกรรมแปรรูป เพื่อสร้างรายได้ให้ประชาชนในพื้นที่ โดยสนับสนุนปัจจัยพื้นฐานการผลิต ได้แก่ การพัฒนาโครงสร้างพื้นฐาน การบริหารจัดการแหล่งน้ำเพื่อการเกษตร การพัฒนาที่ดินให้มีประสิทธิภาพ ภายใต้หลักปรัชญาเศรษฐกิจพอเพียง
2. จรรโลงวัฒนธรรม ศาสนา ศิลปะ ทูตทางสังคมของล้านนา การพัฒนาคุณภาพชีวิต การพัฒนาทรัพยากรมนุษย์ การจัดการศึกษาและสาธารณสุข
3. เสริมสร้างความปลอดภัยในชีวิตและทรัพย์สินในพื้นที่ปกติและชายแดน ป้องกันและปราบปรามปัญหาเสพติด และพัฒนาความร่วมมือกับประเทศเพื่อนบ้าน
4. บริหารจัดการทรัพยากรธรรมชาติและสิ่งแวดล้อมโดยการมีส่วนร่วมของทุกภาคส่วน

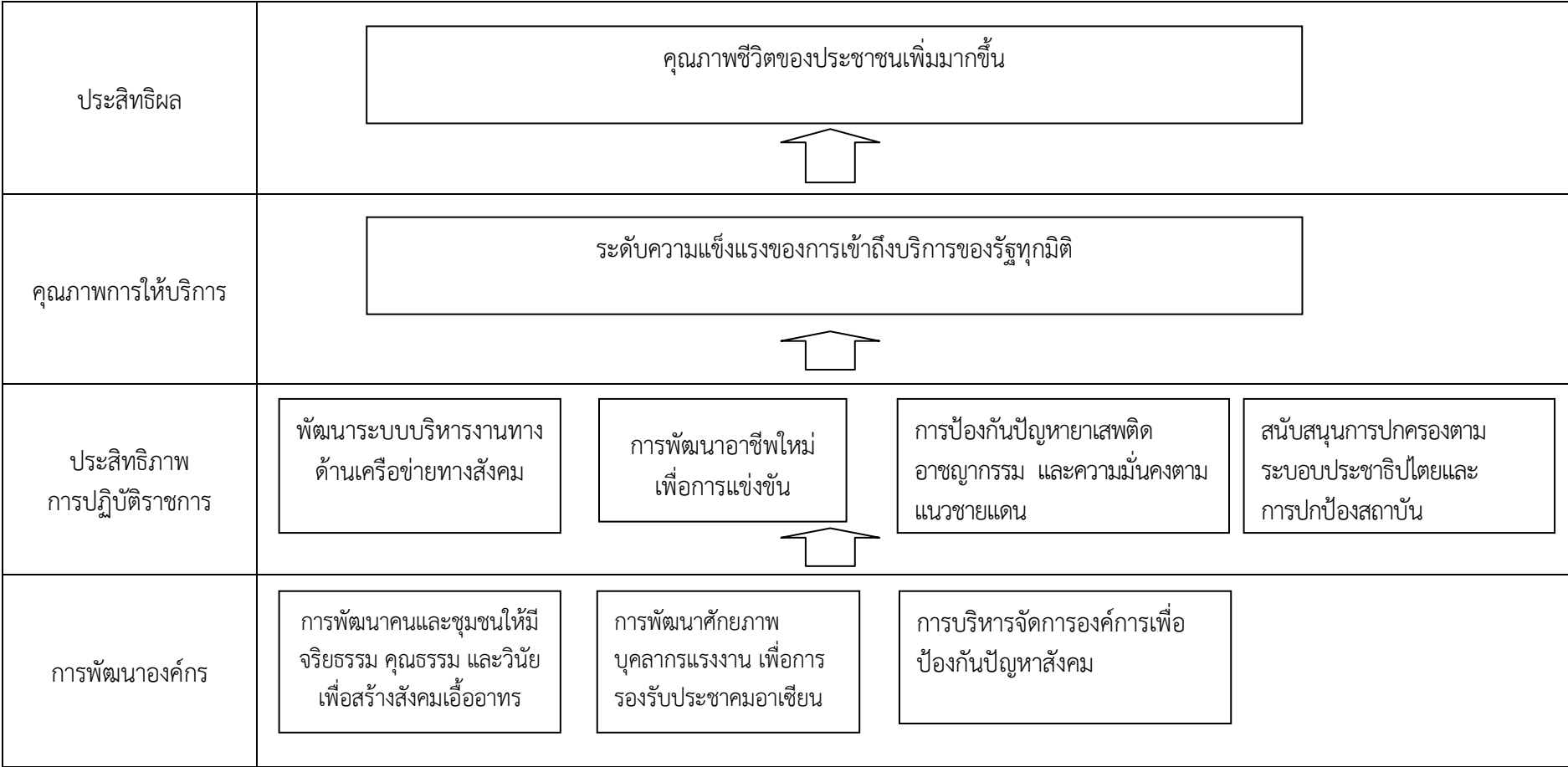
ยุทธศาสตร์ที่ 1 พัฒนาขีดความสามารถในการแข่งขันด้านการค้า การลงทุน การเป็นศูนย์กลางคมนาคม การท่องเที่ยวและวิถีการผลิตการเกษตรยั่งยืน เชื่อมโยงกับกลุ่มประเทศ GMS และ ASEAN



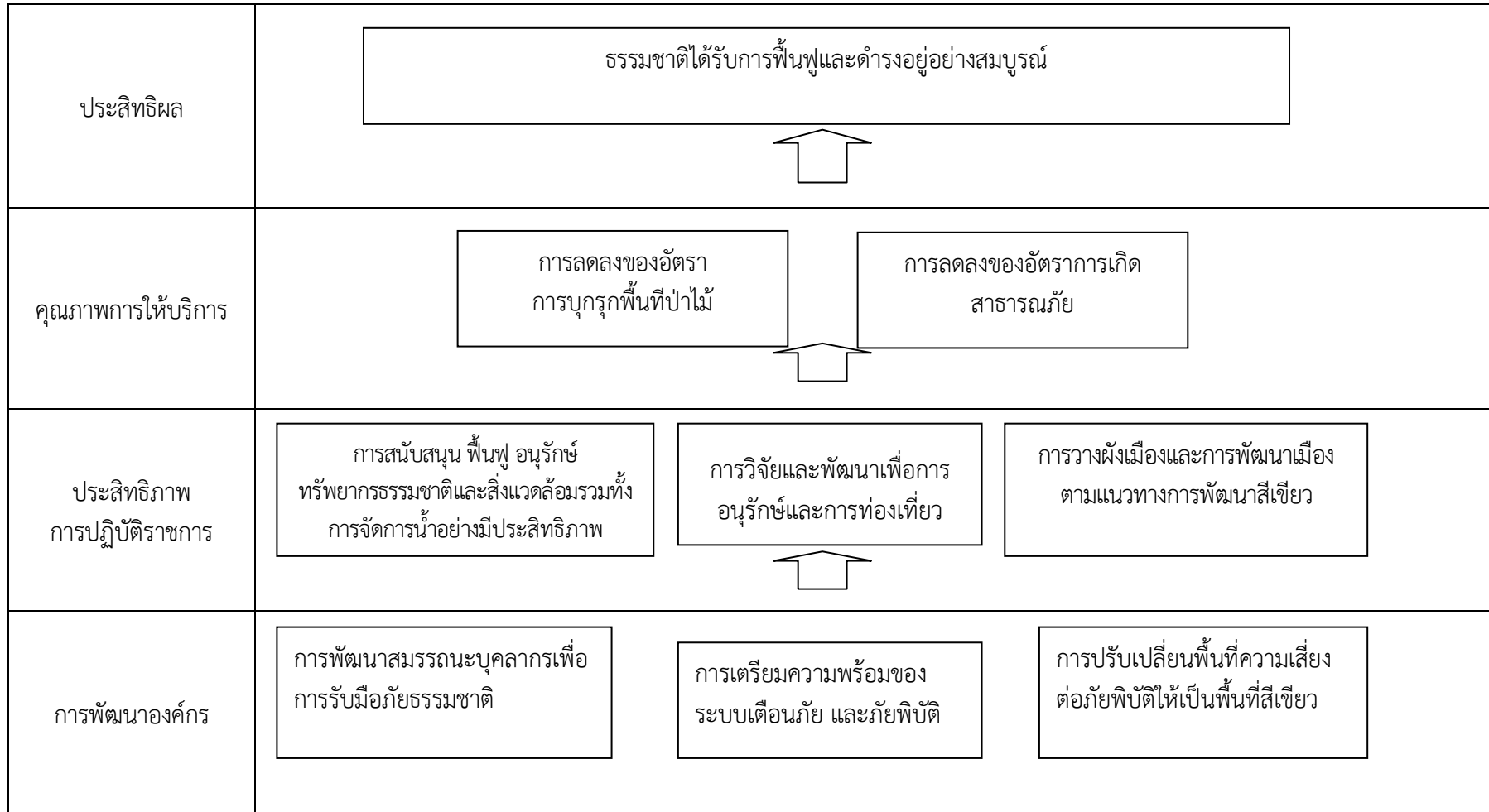
ยุทธศาสตร์ที่ 2 การใช้บริบทด้านการศึกษาศิลปวัฒนธรรมที่เป็นเอกลักษณ์ของท้องถิ่นตามแนวคิด  
ทางปรัชญาเศรษฐกิจพอเพียงเพื่อสร้างภูมิคุ้มกันของครอบครัว ชุมชนและสังคม



ยุทธศาสตร์ที่ 3 การพัฒนาคุณภาพชีวิตเพื่อให้ประชาชนอยู่เย็นเป็นสุข



ยุทธศาสตร์ที่ 4 การพัฒนาทรัพยากรธรรมชาติและสิ่งแวดล้อมให้ดำรงความสมบูรณ์ และยั่งยืน



## แผนพัฒนาจังหวัดเชียงราย 4 ปี พ.ศ. 2557 - 2560

**ประเด็นยุทธศาสตร์ที่ 1** พัฒนาขีดความสามารถในการแข่งขันด้านการค้า การลงทุนการเป็นศูนย์กลางคมนาคม การท่องเที่ยวและวิถีการผลิตการเกษตรยั่งยืน  
เชื่อมโยงกับกลุ่มประเทศ GMS และ ASEAN

<b>เป้าประสงค์</b>	1. ศูนย์กลางการค้าการลงทุนการท่องเที่ยวและ Logistic เชื่อมโยงกลุ่มจังหวัดกลุ่มประเทศ GMS กลุ่มประเทศอาเซียน 2. พัฒนาคุณภาพผลผลิตและการตลาดสินค้าเกษตร			
<b>ตัวชี้วัด</b>	1. ระดับความสำเร็จของการพัฒนาระบบการอำนวยความสะดวกระบบโลจิสติกส์ 2. ร้อยละของจำนวนแปลง/ฟาร์มที่ได้รับใบรับรองมาตรฐาน GAP ของผลผลิตการเกษตรที่สำคัญต่อจำนวนแปลง/ฟาร์มที่ได้รับการตรวจจากกระทรวงเกษตรและสหกรณ์ 3. ร้อยละที่เพิ่มขึ้นของมูลค่าผลผลิตทางการเกษตรสำคัญของจังหวัด 4. ร้อยละที่เพิ่มขึ้นของมูลค่าการค้าชายแดน 5. ร้อยละที่เพิ่มขึ้นของรายได้จากการท่องเที่ยว			
<b>กลยุทธ์หลัก</b>	<b>กลยุทธ์ที่ 1</b> พัฒนาโครงสร้างพื้นฐานหลักเพื่อเป็นโครงข่ายอำนวยความสะดวกทางระบบโลจิสติกส์ รวมทั้งสนับสนุนการลงทุนเพื่อรองรับการเติบโตทางเศรษฐกิจในกลุ่มประเทศ GMS/AC+6	<b>กลยุทธ์ที่ 2</b> เพิ่มผลผลิต พัฒนาคุณภาพ ลดต้นทุน และส่งเสริมการแปรรูปเพื่อสร้างคุณค่า พัฒนาระบบตลาดสินค้าเกษตรปลอดภัย และสนับสนุนระบบชลประทานเพื่อการเกษตรอย่างยั่งยืน	<b>กลยุทธ์ที่ 3</b> กระตุ้นการท่องเที่ยวและพัฒนาภูมิปัญญาท้องถิ่นสู่ผลิตภัณฑ์สินค้า OTOP และ SME เพื่อเพิ่มมูลค่าการแข่งขัน	<b>กลยุทธ์ที่ 4</b> การส่งเสริมความร่วมมือการค้าชายแดนในภาพรวม เพื่อให้เกิดการแข่งขันเสรีทางเศรษฐกิจกับกลุ่มประเทศ GMS/AC+6
<b>แนวทางพัฒนา</b>	<ul style="list-style-type: none"> <li>- พัฒนาศักยภาพและคุณภาพระบบโลจิสติกส์และสิ่งอำนวยความสะดวกรองรับการขยายตัวทางการขนส่งระบบราง การบิน ทางน้ำและทางบก เศรษฐกิจเชื่อมโยงกลุ่มประเทศ GMS และ ASEAN</li> <li>- พัฒนาประสิทธิภาพการค้าชายแดนเพื่อเพิ่มขีดความสามารถในการแข่งขัน</li> <li>- วางแผนแม่บทและแผนปฏิบัติการบริหารจัดการเมืองเพื่อเร่งรัดการดำเนินการภายใต้นโยบายเขตเศรษฐกิจพิเศษชายแดน</li> <li>- สร้างความรู้ความเข้าใจ และดำเนินกิจกรรมแก่ประชาชนทุกระดับในการใช้พลังงานและพลังงานทดแทนในพื้นที่</li> </ul>	<ul style="list-style-type: none"> <li>- เพิ่มพื้นที่ชลประทานเพื่อการเกษตรและบริโภคและพัฒนาการใช้ที่ดิน เพื่อสนับสนุนการผลิต การขยายแหล่งพันธุ์พืชและสัตว์ที่ขาดแคลน</li> <li>- เพิ่มประสิทธิภาพเมล็ดพันธุ์และสินค้าเกษตรเพื่อเพิ่มมูลค่า เพื่อตอบสนองตลาดอาหารเพื่อสุขภาพ</li> <li>- สนับสนุนการพัฒนานวัตกรรมและเทคโนโลยีในการเก็บเกี่ยวและแปรรูป</li> <li>- ปรับเปลี่ยนระบบการผลิตสู่การทำเกษตรปลอดภัยที่เป็นมิตรกับสิ่งแวดล้อม โดยอาศัยภูมิปัญญาท้องถิ่นและศักยภาพของพื้นที่</li> <li>- ส่งเสริมเครือข่ายการเรียนรู้เกษตรกรในพื้นที่ด้านการผลิตแปรรูปการจำหน่ายและการตลาดตามความต้องการของตลาดโดยเป็นพี่หลักและพี่รอง</li> <li>- รับรองมาตรฐานคุณภาพสินค้าและสนับสนุนด้านการตลาดเพื่อการส่งออกครัวไทยสู่ครัวโลก</li> </ul>	<ul style="list-style-type: none"> <li>- เสริมศักยภาพแหล่งท่องเที่ยวเดิมและจัดหาแหล่งท่องเที่ยวใหม่ตามศักยภาพของพื้นที่ให้เป็นโครงข่ายความร่วมมือกับจังหวัดในกลุ่มและประเทศเพื่อนบ้าน</li> <li>- จัดทำแผนบริหารจัดการแหล่งท่องเที่ยวของจังหวัด โดยอาศัยหลักการบริหารจัดการแหล่งท่องเที่ยวอย่างยั่งยืน</li> <li>- พัฒนาบุคลากรภูมิปัญญาท้องถิ่นและสิ่งอำนวยความสะดวกด้านการท่องเที่ยวเพื่อเพิ่มมูลค่า</li> <li>- สร้างกระบวนการมีส่วนร่วมในการบริหารจัดการการท่องเที่ยว</li> <li>- ส่งเสริมและพัฒนารตลาดและการประชาสัมพันธ์เชิงรุก</li> <li>- สนับสนุนการพัฒนาแหล่งท่องเที่ยวสีเขียวน่ารอง</li> </ul>	<ul style="list-style-type: none"> <li>- ส่งเสริมความร่วมมือ ด้านการค้า การลงทุน สินค้า แรงงาน และการเงินเพื่อรองรับประชาคมอาเซียน</li> <li>- ส่งเสริมการจัดกิจกรรม Road show งานแสดงและจำหน่ายสินค้า</li> </ul>

ประเด็นยุทธศาสตร์ที่ 2 การใช้บริบทด้านการศึกษา ศิลปวัฒนธรรมที่เป็นเอกลักษณ์ของท้องถิ่นตามแนวคิดปรัชญาเศรษฐกิจพอเพียงในการสร้างภูมิคุ้มกันของครอบครัว ชุมชนและสังคม

เป้าประสงค์	1. การน้อมนำหลักปรัชญาเศรษฐกิจพอเพียงเป็นแนวทางหลักในการสร้างภูมิคุ้มกันในการสร้างภูมิคุ้มกันในการสร้างคน สังคมที่มีคุณภาพ และความมั่นคงของชาติ		
ตัวชี้วัด	1. ระดับความสำเร็จของการเพิ่มขึ้นของผู้ได้รับการศึกษาทุกระดับชั้น 2. ระดับของความสำเร็จของการบริหารจัดการด้านวัฒนธรรมประเพณีสามารถเชื่อมโยงประชาคมอาเซียน 3. ร้อยละของหมู่บ้านที่ผ่านเกณฑ์การจัดระดับหมู่บ้านเศรษฐกิจพอเพียง 4. ระดับความสำเร็จของการแก้ไขปัญหาเพื่อลดจำนวนครัวเรือนยากจนที่มีรายได้เฉลี่ยต่ำกว่าเกณฑ์ จ.ปฐ.		
กลยุทธ์หลัก	กลยุทธ์ที่ 1 เพิ่มประสิทธิภาพการศึกษาทุกระดับ ส่งเสริมการศาสนา เรียนรู้ศิลปะและวัฒนธรรมล้านนาของจังหวัด และกลุ่มประเทศ GMS/AC เพื่อเข้าสู่ประชาคมอาเซียน	กลยุทธ์ที่ 2 ส่งเสริมการเรียนรู้และเผยแพร่วัฒนธรรมประเพณี สังคมและค่านิยมล้านนาเชื่อมโยงวัฒนธรรมอาเซียน	กลยุทธ์ที่ 3 สนับสนุนให้ประชาชนน้อมนำหลักปรัชญาเศรษฐกิจพอเพียงเป็นวิถีชีวิตเพื่อสร้างภูมิคุ้มกันของครอบครัวชุมชนและสังคม
แนวทางพัฒนา	- สนับสนุนการสร้างอัตลักษณ์ของเมืองผ่านการจรรโลงศาสนา วัฒนธรรมล้านนาให้ประชาชนมีความเอื้ออาทรต่อกัน - สนับสนุนการพัฒนาและสร้างหลักสูตรเพื่อรองรับการเข้าสู่ประชาคมอาเซียน	- เพิ่มพื้นที่และเปิดโอกาสการเรียนรู้และเผยแพร่วัฒนธรรมล้านนาและอาเซียน - สนับสนุนการแลกเปลี่ยนทางวัฒนธรรมล้านนาและประเทศเพื่อนบ้าน - พัฒนาองค์ความรู้ครูผู้สอนภาษาต่างประเทศและความรู้เกี่ยวกับประเทศเพื่อนบ้าน - สร้างความเชื่อมโยงในการศึกษาทุกระดับเพื่อตอบสนองตลาดแรงงานและศักยภาพกำลังแรงงาน	- สนับสนุนให้ประชาชนทุกครัวเรือนน้อมนำหลักปรัชญาเศรษฐกิจพอเพียงมาใช้ในการดำรงชีวิต - สนับสนุนการพัฒนาชนบทเชิงพื้นที่เพื่อขยายผลความสำเร็จตามแนวทางโครงการพระราชดำริ - สนับสนุนองค์ความรู้และภูมิปัญญาท้องถิ่นเพื่อประยุกต์ใช้ในกิจกรรมการพัฒนา - การพัฒนาส่งเสริมองค์ความรู้ของชาติพันธุ์



ประเด็นยุทธศาสตร์ที่ 3 การพัฒนาคุณภาพชีวิตเพื่อให้ประชาชนอยู่เย็นเป็นสุข

เป้าประสงค์	1.ยกระดับคุณภาพชีวิตของประชาชนให้ดีขึ้น 2.บูรณาการหน่วยงานที่เกี่ยวข้องในการแก้ไขปัญหาสังคมและความมั่นคง					
ตัวชี้วัด	1. ร้อยละของอำเภอควบคุมโรคเข้มแข็งแบบยั่งยืน 2. ระดับความสำเร็จของการดำเนินงานอาหารปลอดภัยเพื่อคุ้มครองผู้บริโภคด้านสุขภาพ(Safer Food for Better Health) 3. ระดับความสำเร็จของการแก้ไขปัญหาสังคมและพัฒนาคุณภาพชีวิต 4. ระดับความสำเร็จในการป้องกันและแก้ไขปัญหายาเสพติด 5. ระดับคะแนนเฉลี่ยถ่วงน้ำหนักของร้อยละการจับกุมผู้กระทำความผิดในแต่ละกลุ่มที่เกิดขึ้น					
กลยุทธ์หลัก	กลยุทธ์ที่ 1 สนับสนุนให้มีระบบการบริการสาธารณสุขและการแพทย์ที่มีมาตรฐานครอบคลุมและเข้าถึงประชาชนในพื้นที่	กลยุทธ์ที่ 2 พัฒนาสังคมเชิงคุณภาพที่มีความเอื้ออาทรต่อกัน	กลยุทธ์ที่ 3 พัฒนาศักยภาพแรงงานในการผลิตสินค้าส่งออกเชิงสร้างสรรค์ เพื่อเพิ่มมูลค่าและการแข่งขันตลาดของกลุ่มประเทศ GMS และกลุ่มประเทศอาเซียน	กลยุทธ์ที่ 4 สนับสนุนการลงทุนด้านการพัฒนาทรัพยากรมนุษย์และทักษะการใช้ระบบเทคโนโลยีสารสนเทศที่ทันสมัย	กลยุทธ์ที่ 5 บริหารจัดการเครือข่ายทางสังคมและแก้ไขปัญหาเสพติดอาชญากรรมในพื้นที่และชายแดนการค้ามนุษย์รวมทั้งแรงงานต่างด้าวผิดกฎหมาย	กลยุทธ์ที่ 6 สนับสนุนการปกครองระบอบประชาธิปไตยและความมั่นคงของพื้นที่ภายในและตามแนวชายแดน
แนวทางพัฒนา	<ul style="list-style-type: none"> <li>- พัฒนาระบบบริการงานสาธารณสุขให้มีคุณภาพตามมาตรฐานและครอบคลุมโดยมีส่วนร่วมของภาคีเครือข่าย</li> <li>- สนับสนุนภูมิปัญญาท้องถิ่นและแพทย์ทางเลือกในการดูแลสุขภาพ</li> <li>- สนับสนุนองค์ความรู้ในการดูแลสุขภาพในกลุ่มประชากรทุกกลุ่มอายุ ตลอดจนประชากรต่างด้าวโดยการมีส่วนร่วมของทุกภาคส่วน</li> <li>- สร้างระบบภูมิคุ้มกันด้านสุขภาพกายและจิตเพื่อป้องกันภาวะเสี่ยงจากพฤติกรรมสุขภาพที่ไม่เหมาะสม</li> <li>- จัดให้มีระบบเฝ้าระวังทางสุขภาพที่อาจจะเกิดขึ้นจากความร่วมมือประชาคมอาเซียน</li> </ul>	<ul style="list-style-type: none"> <li>- พัฒนาทรัพยากรมนุษย์ในการสร้างความรู้ความเข้าใจเพื่อการเป็นประชาคมอาเซียน</li> <li>- อนุรักษ์และสืบสานวัฒนธรรมล้านนาและภูมิปัญญาท้องถิ่นเพื่อเป็นฐานการพัฒนาชุมชนอย่างยั่งยืน</li> <li>- พัฒนาคนและชุมชนให้มีจริยธรรมคุณธรรมและวินัยเพื่อสร้างสังคมที่เอื้ออาทรต่อกัน</li> <li>- สนับสนุนกิจกรรมการพัฒนาและสร้างเครือข่ายการพัฒนาและดูแลสุขภาพผู้สูงอายุในชุมชน</li> <li>- สนับสนุนการสร้างผลิตภาพแรงงานผ่านการใช้ Industrial Best Practice สำหรับกิจกรรมการลงทุนตามศักยภาพของพื้นที่</li> <li>- ส่งเสริมอาชีพใหม่ในการแข่งขันและการลดปัญหาความยากจนเพื่อคุณภาพชีวิตที่ดี</li> </ul>	<ul style="list-style-type: none"> <li>- พัฒนาศักยภาพแรงงานจังหวัดเชียงรายให้ได้มาตรฐานสู่ความร่วมมือประชาคมอาเซียน</li> <li>- เผยแพร่ประชาสัมพันธ์ข้อมูลข่าวสารด้านแรงงานและคุณสมบัติของแรงงานไทยที่ประเทศสมาชิกอาเซียนต้องการ</li> </ul>	<ul style="list-style-type: none"> <li>- สนับสนุนการพัฒนาขีดความสามารถของบุคลากรโดยส่งเสริมการมีส่วนร่วมของทุกภาคส่วนในสังคมเพื่อเตรียมความพร้อมสู่ประชาคมอาเซียน</li> <li>- สร้างเครือข่ายสถาบันเพื่อพัฒนาทรัพยากรมนุษย์ให้มีความศักยภาพในการเข้าร่วมประชาคมอาเซียน</li> <li>- พัฒนาระบบฐานข้อมูลด้านทรัพยากรมนุษย์เพื่อเตรียมความพร้อมรองรับการเปลี่ยนแปลง</li> </ul>	<ul style="list-style-type: none"> <li>- ให้ความสำคัญกับกิจกรรมป้องกันและปราบปราม ยาเสพติด และแรงงานต่างด้าวผิดกฎหมายที่อาจส่งผลกระทบต่อความมั่นคง</li> <li>- สนับสนุนการบริหารจัดการของศูนย์พลังแผ่นดินและอาชญากรรมเพื่อความสงบสุขของคนในพื้นที่</li> <li>- สนับสนุนการบริหารจัดการต่อแรงงานต่างด้าวเพื่อเข้าสู่ความร่วมมือของประชาคมอาเซียน</li> </ul>	<ul style="list-style-type: none"> <li>- บูรณาการกิจกรรมความร่วมมือระหว่างภาครัฐ เอกชน และประชาชนเพื่อสร้างความเข้มแข็งให้กับชุมชนในพื้นที่และชายแดน</li> <li>- สร้างความปรองดองให้กับประชาชนในจังหวัดภายใต้การปกครองระบอบประชาธิปไตยอันมีพระมหากษัตริย์ทรงเป็นพระประมุข</li> </ul>

ประเด็นยุทธศาสตร์ที่ 4 การพัฒนาทรัพยากรธรรมชาติและสิ่งแวดล้อมให้ดำรงความสมบูรณ์และยั่งยืน

เป้าประสงค์	<ol style="list-style-type: none"> <li>1. เพื่อดำรงความสมบูรณ์และยั่งยืนให้ทรัพยากรธรรมชาติและสิ่งแวดล้อม</li> <li>2. ส่งเสริมและพัฒนาให้เป็นแหล่งศึกษาวิจัยเพื่ออนุรักษ์และการท่องเที่ยว</li> </ol>	
ตัวชี้วัด	<ol style="list-style-type: none"> <li>1. ระดับความสำเร็จของการแก้ไขปัญหาทรัพยากรธรรมชาติและสิ่งแวดล้อม</li> <li>2. ระดับความสำเร็จของการดำเนินการตามแผนบูรณาการด้านการบริหารจัดการสิ่งแวดล้อม เพื่อป้องกันและเตือนภัยสภาวะหมอกควัน อุทกภัย และโคลนถล่ม</li> </ol>	
กลยุทธ์หลัก	<p><b>กลยุทธ์ที่ 1</b> สนับสนุน พื้นฟู อนุรักษ์ทรัพยากรธรรมชาติและสิ่งแวดล้อม รวมทั้งการบริหารจัดการน้ำอย่างมีประสิทธิภาพและดุลยภาพที่ยั่งยืน</p>	<p><b>กลยุทธ์ที่ 2</b> สนับสนุนให้มีระบบการป้องกันและบรรเทาสาธารณภัย/ภัยธรรมชาติการวางและจัดทำผังเมือง ตลอดจนการพัฒนาเมืองตามผังเมืองที่รวดเร็วมีประสิทธิภาพ</p>
แนวทางพัฒนา	<ul style="list-style-type: none"> <li>- เร่งฟื้นฟูฐานทรัพยากรธรรมชาติ ดิน น้ำ ป่าไม้ เพื่อป้องกันและแก้ไขปัญหาภัยธรรมชาติและดำรงความเป็นฐานทรัพยากรที่สมบูรณ์</li> <li>- สนับสนุนการสร้างสมดุลของระบบนิเวศน์ตามแนวทางพระราชดำริ</li> <li>- การเพิ่มประสิทธิภาพเครือข่ายอนุรักษ์ทรัพยากรธรรมชาติและสิ่งแวดล้อมโดยกระบวนการมีส่วนร่วมของทุกฝ่าย</li> </ul>	<ul style="list-style-type: none"> <li>- การเตรียมความพร้อมเพื่อเตรียมรับมือกับภูมิอากาศระบบเตือนภัยและภัยพิบัติให้กับชุมชน</li> <li>- วางผังเมืองและการพัฒนาเมืองตามแนวทางการพัฒนาสีเขียวเพื่อการจัดการทรัพยากรธรรมชาติและสิ่งแวดล้อมอย่างยั่งยืน</li> <li>- ปรับเปลี่ยนพื้นที่เปราะบางทางเสี่ยงต่อภัยพิบัติให้เป็นพื้นที่เพื่อการอนุรักษ์ฟื้นฟู</li> </ul>

**ประเด็นยุทธศาสตร์ที่ 1** พัฒนาขีดความสามารถในการแข่งขันด้านการค้า การลงทุนการเป็นศูนย์กลางคมนาคม การท่องเที่ยวและวิถีการผลิตการเกษตรยั่งยืน  
เชื่อมโยงกับกลุ่มประเทศ GMS และ ASEAN

กรม	<ul style="list-style-type: none"> <li>- พัฒนาโครงข่ายเส้นทางการคมนาคมขนส่งระหว่างภูมิภาคและประเทศเพื่อนบ้าน</li> <li>- จัดตั้งศูนย์กระจายสินค้าเกษตร Outlet สำหรับการค้าและส่งออก</li> </ul>	<ul style="list-style-type: none"> <li>- การวิจัยและพัฒนาพันธุ์และสินค้าการเกษตรเพื่อเพิ่มมูลค่า</li> <li>- การวางระบบการตรวจสอบคุณภาพมาตรฐาน</li> </ul>	<ul style="list-style-type: none"> <li>- จัดหาแหล่งเงินทุนในการส่งเสริมพัฒนาสินค้า OTOP , SMEs และการบริการการท่องเที่ยว</li> </ul>	<ul style="list-style-type: none"> <li>- กำหนดนโยบาย แนวปฏิบัติ และสนับสนุนข้อมูลการลงทุน สัญญาในอาเซียน</li> </ul>
จังหวัด	<ul style="list-style-type: none"> <li>- พัฒนาศักยภาพและคุณภาพระบบโลจิสติกส์และสิ่งอำนวยความสะดวกรองรับการขยายตัวทางเศรษฐกิจเชื่อมโยงกลุ่มประเทศ GMS และ ASEAN</li> <li>- พัฒนาประสิทธิภาพค้าขายแดนเพื่อเพิ่มขีดความสามารถในการแข่งขัน</li> <li>- วางแผนแม่บทและแผนปฏิบัติการบริหารจัดการเมืองเพื่อเร่งรัดการดำเนินการภายใต้นโยบายเขตเศรษฐกิจพิเศษชายแดน</li> <li>- สร้างความรู้ความเข้าใจ และดำเนินกิจกรรมแก่ประชาชนทุกระดับในการใช้พลังงานและพลังงานทดแทนในพื้นที่</li> </ul>	<ul style="list-style-type: none"> <li>- เพิ่มพื้นที่ชลประทานและพัฒนาการใช้ที่ดินเพื่อสนับสนุนการผลิต การขยายแหล่งพันธุ์พืชและสัตว์ที่ขาดแคลน</li> <li>- เพิ่มประสิทธิภาพพันธุ์และสินค้าเกษตรเพื่อเพิ่มมูลค่า เพื่อตอบสนองตลาดอาหารเพื่อสุขภาพ</li> <li>- สนับสนุนการพัฒนาเทคโนโลยีในการเก็บเกี่ยวและแปรรูป</li> <li>- ปรับเปลี่ยนระบบการผลิตสู่การทำเกษตรปลอดภัยที่เป็นมิตรกับสิ่งแวดล้อม โดยอาศัยภูมิปัญญาท้องถิ่นและศักยภาพของพื้นที่</li> <li>- ส่งเสริมเครือข่ายการเรียนรู้เกษตรกรในพื้นที่ด้านการผลิตแปรรูปการจำหน่ายและการตลาดตามความต้องการของตลาด</li> <li>- รับรองมาตรฐานคุณภาพสินค้าและสนับสนุนด้านการตลาดเพื่อการส่งออก</li> </ul>	<ul style="list-style-type: none"> <li>- เสริมศักยภาพแหล่งท่องเที่ยวเดิมและจัดหาแหล่งท่องเที่ยวใหม่ตามศักยภาพของพื้นที่ให้เป็นโครงข่ายความร่วมมือกับจังหวัดในกลุ่มและประเทศเพื่อนบ้าน</li> <li>- จัดทำแผนบริหารจัดการแหล่งท่องเที่ยวของจังหวัดโดยอาศัยหลักการบริหารจัดการแหล่งท่องเที่ยวอย่างยั่งยืน</li> <li>- พัฒนาบุคลากรและสิ่งอำนวยความสะดวกด้านการท่องเที่ยว</li> <li>- สร้างกระบวนการมีส่วนร่วมในการบริหารจัดการการท่องเที่ยว</li> <li>- ส่งเสริมและพัฒนาการตลาดและการประชาสัมพันธ์เชิงรุก</li> <li>- สนับสนุนการพัฒนาแหล่งท่องเที่ยวสีเขียวน่ารอง</li> </ul>	<ul style="list-style-type: none"> <li>- ส่งเสริมความร่วมมือ ด้านการค้า การลงทุน สินค้า แรงงาน และการเงินเพื่อรองรับประชาคมอาเซียน</li> <li>- ส่งเสริมการจัดกิจกรรม Road show งานแสดงและจำหน่ายสินค้า</li> </ul>
อปท.		<ul style="list-style-type: none"> <li>- การจัดการพื้นที่เพาะปลูก การจัดการศัตรูพืช/ โรคพืช/ สัตว์ การปรับปรุงดิน/ น้ำ</li> </ul>	<ul style="list-style-type: none"> <li>- พัฒนาและปรับปรุงแหล่งท่องเที่ยวในชุมชนเชื่อมโยงกับจังหวัด</li> </ul>	<ul style="list-style-type: none"> <li>- สร้างความเข้าใจกับประชาชนและผู้ประกอบการในพื้นที่</li> </ul>
เอกชน				

ประเด็นยุทธศาสตร์ที่ 2 การใช้บริบทด้านการศึกษา ศิลปวัฒนธรรมที่เป็นเอกลักษณ์ของท้องถิ่นตามแนวคิดปรัชญาเศรษฐกิจพอเพียงในการสร้างภูมิคุ้มกันของครอบครัว ชุมชนและสังคม

กรม	- สนับสนุนศูนย์เรียนรู้วัฒนธรรมชุมชน/อำเภอ	- การประชาสัมพันธ์วัฒนธรรมล้านนา/วัฒนธรรมอาเซียน	- การเผยแพร่องค์ความรู้และประชาสัมพันธ์ปรัชญาเศรษฐกิจพอเพียง
จังหวัด	- สนับสนุนการสร้างอัตลักษณ์ของเมืองผ่านการจรรโลงศาสนา วัฒนธรรมล้านนาให้ประชาชนมีความเอื้ออาทรต่อกัน - สนับสนุนการพัฒนาและสร้างหลักสูตรเพื่อรองรับการเข้าสู่ประชาคมอาเซียน	- เพิ่มพื้นที่และเปิดโอกาสการเรียนรู้และเผยแพร่วัฒนธรรมล้านนาและอาเซียน - สนับสนุนการแลกเปลี่ยนทางวัฒนธรรมล้านนาและประเทศเพื่อนบ้าน - พัฒนาองค์ความรู้ครูผู้สอนภาษาต่างประเทศและความรู้เกี่ยวกับประเทศเพื่อนบ้าน - สร้างความเชื่อมโยงในการศึกษาทุกระดับเพื่อตอบสนองตลาดแรงงาน	- สนับสนุนให้ประชาชนทุกครัวเรือนน้อมนำหลักปรัชญาเศรษฐกิจพอเพียงมาใช้ในการดำรงชีวิต - สนับสนุนการพัฒนาชนบทเชิงพื้นที่เพื่อขยายผลความสำเร็จตามแนวทางโครงการพระราชดำริ - สนับสนุนองค์ความรู้และภูมิปัญญาท้องถิ่นเพื่อประยุกต์ใช้ในกิจกรรมการพัฒนา - การพัฒนาส่งเสริมองค์ความรู้ของชาติพันธุ์
อปท.		- เพิ่มศักยภาพการเรียนรู้วัฒนธรรมล้านนาสู่ประชาชนและชุมชน	- ช่วยเหลือประชาชนผู้ด้อยโอกาสให้มีต้นทุนในการทำมาหากินและเน้นความพอเพียง - ส่งเสริมการจัดสวัสดิการผู้สูงอายุ
เอกชน			

ประเด็นยุทธศาสตร์ที่ 3 การพัฒนาคุณภาพชีวิตเพื่อให้ประชาชนอยู่เย็นเป็นสุข

กรม		- สนับสนุนระบบการศึกษาในพื้นที่และลงทุนด้านการศึกษาให้แก่บุคลากรในพื้นที่	-เสริมสร้างโอกาสให้คนมีงานทำ -การจัดการแรงงานต่างด้าวผิดกฎหมาย	- ปรับปรุงการปฏิรูปการศึกษาในทศวรรษที่ 2 ให้สอดคล้องกับสถานการณ์ปัจจุบัน เพื่อสร้างพลเมืองดีในสังคมและมีภูมิคุ้มกัน		
จังหวัด	<ul style="list-style-type: none"> <li>- พัฒนาระบบบริการงานสาธารณสุขให้มีคุณภาพตามมาตรฐานและครอบคลุมโดยการมีส่วนร่วมของภาคีเครือข่าย</li> <li>- สนับสนุนภูมิปัญญาท้องถิ่นและแพทย์ทางเลือกในการดูแลสุขภาพ</li> <li>- สนับสนุนองค์ความรู้ในการดูแลสุขภาพในกลุ่มประชากรทุกกลุ่มอายุ ตลอดจนประชากรต่างด้าวโดยมีส่วนร่วมของทุกภาคส่วน</li> <li>- สร้างระบบภูมิคุ้มกันด้านสุขภาพกายและจิตเพื่อป้องกันภาวะเสี่ยงจากพฤติกรรมสุขภาพที่ไม่เหมาะสม</li> <li>- จัดให้มีระบบเฝ้าระวังทางสุขภาพที่อาจเกิดขึ้นจากความร่วมมือประชาคมอาเซียน</li> </ul>	<ul style="list-style-type: none"> <li>- พัฒนาทรัพยากรมนุษย์ในการสร้างความรู้ความเข้าใจเพื่อรองรับการเป็นประชาคมอาเซียน</li> <li>- อนุรักษ์และสืบสานวัฒนธรรมล้านนาและภูมิปัญญาท้องถิ่นเพื่อเป็นฐานการพัฒนาชุมชนอย่างยั่งยืน</li> <li>- พัฒนาคนและชุมชนให้มีจริยธรรมคุณธรรมและวินัยเพื่อสร้างสังคมที่เอื้ออาทรต่อกัน</li> <li>- สนับสนุนกิจกรรมการพัฒนาและสร้างเครือข่ายการพัฒนา</li> <li>- ระบบการดูแลผู้สูงอายุในชุมชน</li> <li>- สนับสนุนการสร้างผลผลิตภาพแรงงานผ่านการใช้ Industrial Best Practice สำหรับกิจกรรมการลงทุนตามศักยภาพของพื้นที่</li> </ul>	<ul style="list-style-type: none"> <li>- พัฒนาศักยภาพแรงงานจังหวัดเชียงรายให้ได้มาตรฐานสู่ความร่วมมือประชาคมอาเซียน</li> <li>- เผยแพร่ประชาสัมพันธ์ข้อมูลข่าวสารด้านแรงงานและคุณสมบัติของแรงงานไทยที่ประเทศสมาชิกอาเซียนต้องการ</li> </ul>	<ul style="list-style-type: none"> <li>- สนับสนุนการพัฒนาขีดความสามารถของบุคลากรโดยส่งเสริมการมีส่วนร่วมของทุกภาคส่วนในสังคมเพื่อเตรียมความพร้อมสู่ประชาคมอาเซียน</li> <li>- สร้างเครือข่ายสถาบันเพื่อพัฒนาทรัพยากรมนุษย์ให้มีศักยภาพในการเข้าร่วมประชาคมอาเซียน</li> <li>- พัฒนาระบบฐานข้อมูลด้านทรัพยากรมนุษย์เพื่อเตรียมความพร้อมรองรับการเปลี่ยนแปลง</li> </ul>	<ul style="list-style-type: none"> <li>- ให้ความสำคัญกับกิจกรรมป้องกันและปราบปราม ยาเสพติด และแรงงานต่างด้าวผิดกฎหมายที่อาจส่งผลกระทบต่อความมั่นคง</li> <li>- สนับสนุนการบริหารจัดการของศูนย์พลังแผ่นดินและอาชญากรรมเพื่อความสงบสุขของคนในพื้นที่</li> <li>- สนับสนุนการบริหารจัดการต่อแรงงานต่างด้าวเพื่อเข้าสู่ความร่วมมือของประชาคมอาเซียน</li> </ul>	<ul style="list-style-type: none"> <li>- บูรณาการกิจกรรมความร่วมมือระหว่างภาครัฐ เอกชน และประชาชนเพื่อสร้างความเข้มแข็งให้กับชุมชนในพื้นที่และชายแดน</li> <li>- สร้างความปรองดองให้กับประชาชนในจังหวัดภายใต้การปกครองระบอบประชาธิปไตยอันมีพระมหากษัตริย์ทรงเป็นพระประมุข</li> </ul>
อปท.	<ul style="list-style-type: none"> <li>- สนับสนุนการป้องกัน รักษาฟื้นฟูสุขภาพในชุมชน</li> </ul>	<ul style="list-style-type: none"> <li>- สนับสนุนมาตรฐานการศึกษาและอนุรักษ์ศิลปวัฒนธรรมของจังหวัด</li> <li>- สนับสนุนสวัสดิการแก่ผู้สูงอายุ</li> </ul>	<ul style="list-style-type: none"> <li>- ป้องกันและแก้ไขปัญหาการค้ามนุษย์ในชุมชน</li> </ul>	<ul style="list-style-type: none"> <li>- ส่งเสริมเงินทุนให้เยาวชน ผู้สูงอายุประชาชนในท้องถิ่นมีโอกาสศึกษาในประเทศ GMS และกลุ่มประเทศอาเซียน</li> </ul>	<ul style="list-style-type: none"> <li>- พัฒนาเครือข่ายการรักษาความมั่นคงภายในพื้นที่</li> </ul>	<ul style="list-style-type: none"> <li>- ประชาสัมพันธ์ทางสื่อเสียงตามสายและวิทยุชุมชน</li> </ul>
เอกชน						

ประเด็นยุทธศาสตร์ที่ 4 การพัฒนาทรัพยากรธรรมชาติและสิ่งแวดล้อมให้ดำรงความสมบูรณ์และยั่งยืน

กรม		
จังหวัด	<ul style="list-style-type: none"> <li>- เร่งฟื้นฟูฐานทรัพยากรธรรมชาติ ดิน น้ำ ป่าไม้ เพื่อป้องกันและแก้ไขปัญหาภัยธรรมชาติและดำรงความเป็นฐานทรัพยากรที่สมบูรณ์</li> <li>- สนับสนุนการสร้างสมดุลของระบบนิเวศน์ตามแนวทางพระราชดำริ</li> <li>- การเพิ่มประสิทธิภาพเครือข่ายอนุรักษ์ทรัพยากรธรรมชาติและสิ่งแวดล้อมโดยกระบวนการมีส่วนร่วมของทุกฝ่าย</li> </ul>	<ul style="list-style-type: none"> <li>- การเตรียมความพร้อมเพื่อเตรียมรับมือกับภูมิอากาศระบบเตือนภัยและภัยพิบัติให้กับชุมชน</li> <li>- วางผังเมืองและการพัฒนาเมืองตามแนวทางการพัฒนาสีเขียวเพื่อการจัดการทรัพยากรธรรมชาติและสิ่งแวดล้อมอย่างยั่งยืน</li> <li>- ปรับเปลี่ยนพื้นที่เปราะบางทางเสี่ยงต่อภัยพิบัติให้เป็นพื้นที่เพื่อการอนุรักษ์ฟื้นฟู</li> </ul>
อปท.	<ul style="list-style-type: none"> <li>- เสริมสร้างบทบาทชุมชนเข้มแข็งในการอนุรักษ์ทรัพยากรธรรมชาติและสิ่งแวดล้อม</li> </ul>	<ul style="list-style-type: none"> <li>- สนับสนุนวัสดุอุปกรณ์และการบริการบรรเทาสาธารณภัย</li> <li>- เตรียมความพร้อมชุมชนในการรับมือกับสาธารณภัย</li> </ul>
เอกชน		